

Kurzanleitung für Ihren tolineno vision 5

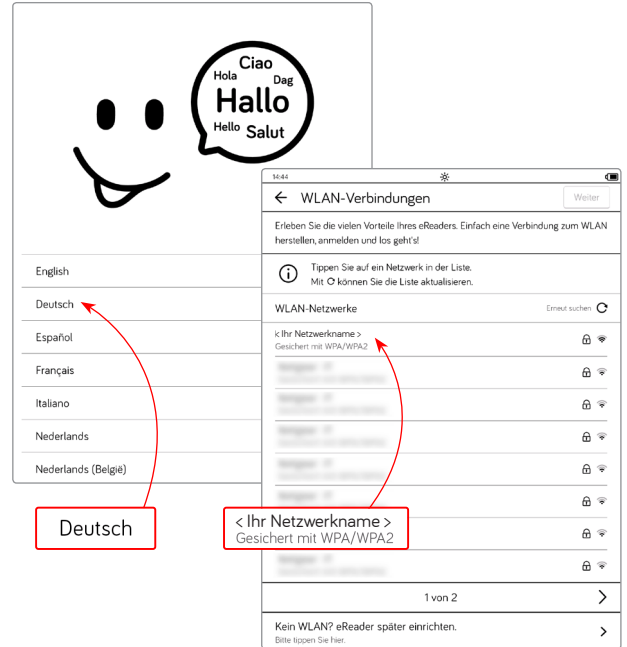
1. EINSCHALTEN

Starten Sie Ihren tolineno vision 5. Der **Ein-/Aus-Schalter** befindet sich auf der Rückseite des Gerätes.



2. EINRICHTEN

Um Ihre Sprache auszuwählen, tippen Sie auf die entsprechende Schaltfläche. Wählen Sie Ihr WLAN-Netzwerk, geben Sie das WLAN-Passwort ein und tippen Sie anschließend auf **Verbinden**.



3. EINKAUFEN

Sie haben bereits ein Konto?
Geben Sie Ihre Daten ein und tippen Sie auf **Login**.

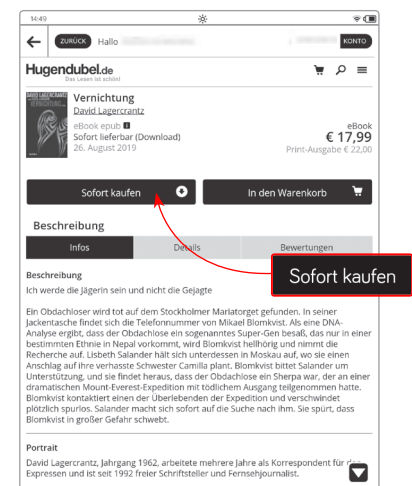
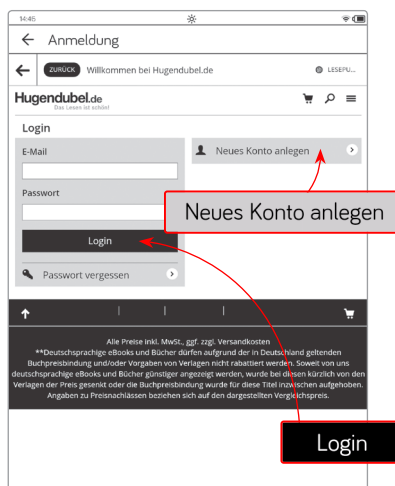
Sie haben noch kein Konto?
Tippen Sie auf **Neues Konto anlegen** und folgen Sie den Anweisungen.

Blättern Sie durch die nun folgenden **Tipps** bis Sie zur Startseite zurück gelangen.

Über **Zum Shop** gelangen Sie in den Hugendubel.de Shop.

Finden und kaufen Sie Ihren Wunschartikel.

Tippen Sie auf **Jetzt lesen**, um Ihr neues eBook direkt auf Ihrem tolineno zu öffnen.



Ausführliche Hilfe unter: www.hugendubel.de/tolinohilfe >